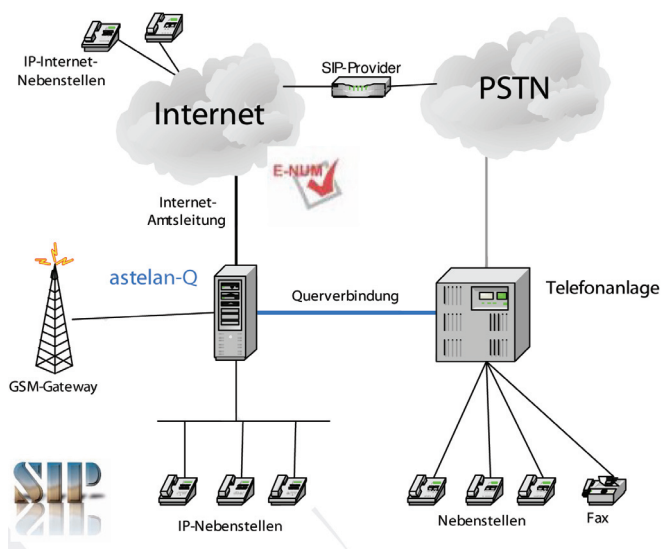




## ASTELAN-Q

### DIE ASTERISK-TELEFONANLAGE MIT QUERVERBINDUNG



Die wichtigsten Leistungsmerkmale pastelan-Q ist eine software-basierte Telefonanlagenerweiterung, die sowohl Voice-over IP-Dienste zur Verfügung stellt als auch konventionelle analoge oder ISDN- Systeme integriert. Sie erlaubt eine sanfte Migration zur Internet-telefonie unter optimaler Wahrung getätigter Investitionen und ohne Verlust gewohnter Annehmlichkeiten. astelan-Q stellt alle wichtigen Leistungsmerkmale einer modernen Telefonanlage zur Verfügung. Dazu gehören verschiedene Sprachdienste wie Voice-Mail, Interactive Voice Response (IVR), DTMF-Steuerung, Telefonkonferenzen und Verzeichnisdienste. astelan-Q wird mit der klassischen Telefonwelt über ISDN- oder analoge Schnittstellen zusammengeschaltet. Dazu wird spezielle Hardware, die den PC mit der PABX mittels ISDN über S0- oder S2M-Leitungen (E1) und dem Internet/Ethernet verbindet, eingebaut.

#### Multimedia-Vermittlungs-Protokolle

- SIP
- ENUM
- MGCP
- skinny
- H.323
- IAX (Inter-Asterisk-Exchange-Protokoll)

#### Audio-Codex

- GSM
- ADPCM
- G.729 (lizenzpflichtig)
- G.723.1
- G.711  $\alpha$ -Law und u-law
- iLBC (Internet Low Bandwidth Codec)
- SPX

#### Integration

- Querverbindung zur bestehenden Telefonanlage über ISDN-Verbindungen, BRI oder PRI, auch Q.SIG (nur E1)
- Einheitlicher Nummernplan über klassische und VoIP-Nebenstellen
- Nebenstellen mobil im Internet
- ENUM für gebührenfreie Gespräche über das Internet, auch für bestehende Nebenstellen
- URI-Wahl (Wahl per E-Mail-Adresse), auch an bestehende Nebenstellen

A-6020 Innsbruck · Langer Weg 28  
Tel + 43 (0)512 - 33 33-0 · Fax 33 33-37  
e-mail info@fiegl.co.at

## INFORMATIONEN- UND KOMMUNIKATIONS-TECHNOLOGIE



- Einbindung vom GSM-Gateways, auch im Ausland
- Anlagen- und Standortvernetzung über das Internet
- Übergreifende Rufnummernpläne, auch international
- Volle Einbindung von Teleworkern
- Mobilität der Nebenstellen im gesamten Internet
- Administration über Konfigurationsdateien oder web-Interface (optional)
- Erweiterbar zum Call-Center

### Least Cost Routing

Gesprächszustellung über

- PSTN
- beliebig viele SIP-Provider, auch im Ausland
- Internet direkt per SIP-URI oder ENUM
- GSM-Gateway
- Relayfunktion für Auslandsgespräche

### Voicemail-System

- Auch für bestehende Nebenstellen
- Passwortgeschützt für den direkten Zugriff
- Fernabfragbar
- Unterscheidung zwischen Besetzt und Unerreichbar-Nachrichten
- Benachrichtigung per Email
- Empfang der Voicemails per Email
- Weiterleitung der Voicemails
- Ablage und Organisation der Voicemails
- Web-Benutzeroberfläche für den Abruf von Sprachnachrichten

### Telefoniefunktionen

- DTMF oder IVR-Steuerung
- Flexible Durchwahlen-Logik
  - Regellogik für ankommende, abgehende und interne Anrufe
  - Mehrere, prioritätsgesteuerte Regeln für ein Ziel
- Konferenzschaltungen
  - nahezu unbegrenzte Anzahl an Konferenzräumen
  - Kennwortgeschützte Konferenzen
  - Teilnehmer auch aus dem Fest/Mobilnetz

- Music on Hold oder Transfer, Text vor Melden flexibles, mp3-basiertes Audiosystem Abspielen von zufällig ausgewählten Audio-Dateien
- Anrufweiterleitungen, Follow me
- Blocken von Caller-IDs
- Parken von Anrufen

### Sonderapplikationen

- Erweiterung um Spezialanwendungen durch Integration mit LDAP, Datenbanken, TAPI
- z.B. zentrales Telefonbuch
- z.B. Zeiterfassungssystem
- z.B. Interaktives Auskunftssystem

### Hardware

- Server mit P4-Prozessor, 1 GB RAM
- RAID 1
- Redundantes Netzteil
- Betriebssystem: Debian
- Gehärtet durch host-Firewall
- Unterstützt bis zu 1000 Nebenstellen

A-6020 Innsbruck · Langer Weg 28  
Tel + 43 (0)512 - 33 33-0 · Fax 33 33-37  
e-mail info@fiegl.co.at